



TODAY FOR TOMORROW

PEH

Asset Management

**Risiko- und steueroptimierte Anlagekonzepte
mit erfolgreichen und aktiv gemanagten PEH-
Fonds**

PEH Asset Management

- **Die PEH Wertpapier AG ist seit 1981 als Asset Manager tätig.**
- **Im Kerngeschäftsfeld Asset Management sind die klassischen Aktivitäten für institutionelle Kunden angesiedelt. PEH verbindet Unabhängigkeit und Flexibilität in systematischen Investmentprozessen für ihre Kunden. PEH hat sich von Beginn an auf innovative und aktiv gemanagte Anlagestrategien (flexible Mischfonds, Goldminen, internationale Aktien, Euro Renten long/short) spezialisiert und ist mit dieser Strategie stetig und nachhaltig gewachsen. Für Banken, Pensionskassen sowie für Finanzvertriebe und Vermögensverwaltungen werden Spezialfondsmandate gemanagt. Besonders der quantitative und strukturierte Investmentprozess ist für diese Kunden attraktiv.**
- **Das PEH-Erfolgsgeheimnis im Asset Management basiert in erster Linie auf Spitzenleistungen für zufriedene Kunden, hoch qualifizierten und hoch motivierten Fondsmanagern sowie einer konsequenten Disziplin in den Anlageprozessen hinsichtlich Risiken und Chancen der gemanagten Sondervermögen. Allein in den vergangenen 5 Jahren wurden einige der von PEH gemanagten Publikumsfonds (PEH Empire, PEH Q-Goldmines, PEH Q-Emerging Markets, Ideal Global) von den Rating-Agenturen Standard + Poors, Euro Fund Award, Sauren Gold Awards, Lipper Fund Awards 5 mal mit einem ersten Platz und mit 22 Goldmedaillen ausgezeichnet - zweite und dritte Plätze nicht mitgerechnet.**
- **Die weiteren Dienstleistungsbereiche der PEH-Konzerngesellschaften umfassen das Vermögensanlage- und Vermögensverwaltungsgeschäft für private Kunden ebenso wie die individuelle Kundenberatung in Bezug auf die private Altersvorsorge. Die PEH-Konzerngesellschaften verwalten über 4 Milliarden Euro. Insgesamt beschäftigt das Unternehmen derzeit 104 Mitarbeiter an den bestehenden Standorten in Berlin, Hamburg, Stuttgart, Reutlingen, München, Salzburg, Wien und Luxembourg.**

PEH Asset Management

Systematische und quantitative Investmentprozesse

■ Prozess

- > Quantitative Auswahlverfahren und hochqualifizierte Fondsmanager allokalieren Portfolios
- > Teamansatz kombiniert mit klaren Verantwortungsbereichen

■ Charakteristik

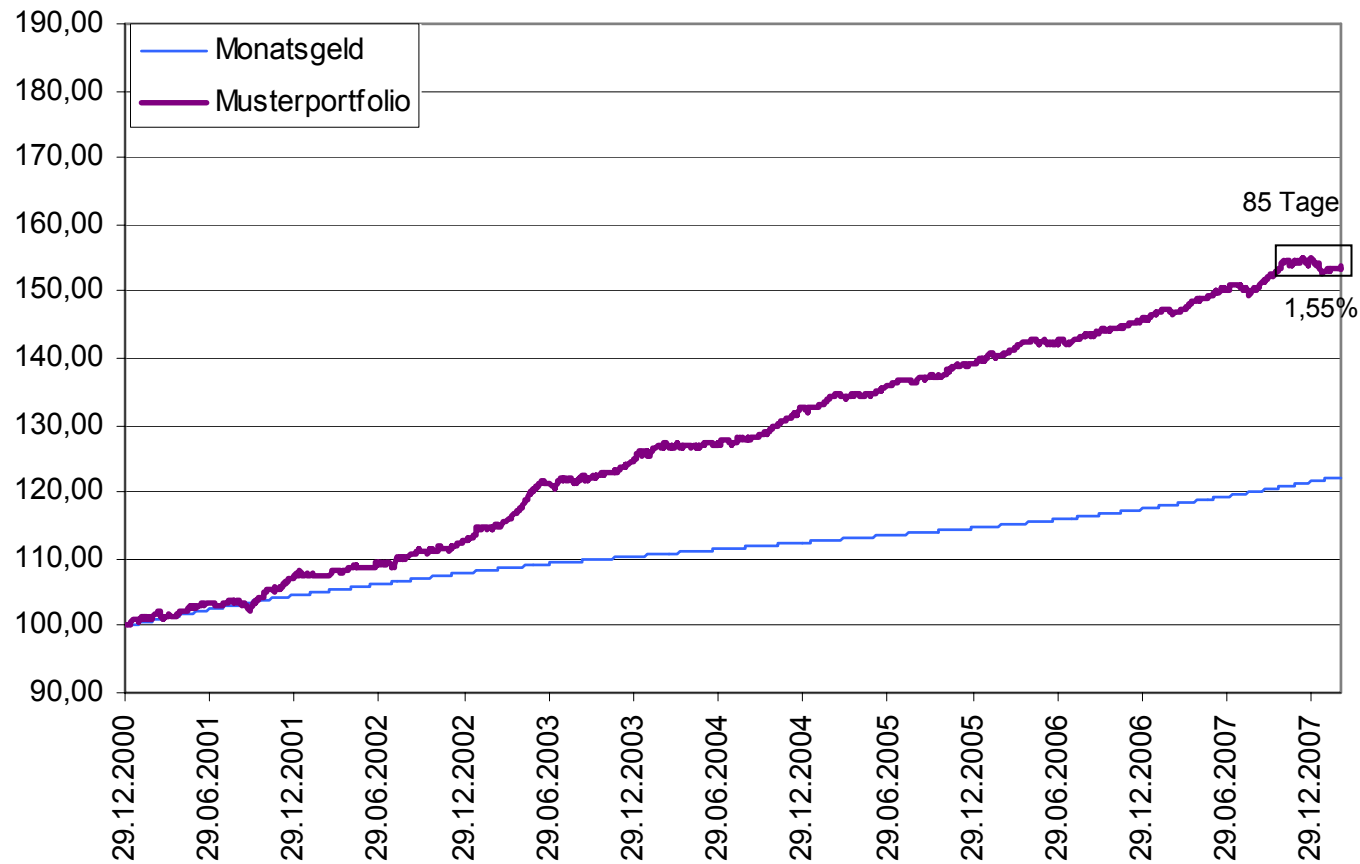
- > Systematische Anlageentscheidungen generieren einen langfristigen Mehrertrag
- > Kauf- und Verkaufsdisziplin sind Haupteinflussfaktoren auf die Performance der verwalteten Portfolios
- > Aktives Währungsmanagement als eigene Assetklasse bei internationalen Mandaten
- > Nur aktiv verwaltete Aktienportfolios
- > Nur aktiv verwaltete Rentenportfolios

Risiko- und steueroptimierte Anlagekonzepte mit erfolgreichen und aktiv gemanagten PEH-Fonds

- **PEH-Konzept I: 20% internationale Aktien / 80% europäische Renten**
- **PEH-Konzept II: 25% internationale Aktien / 75% europäische Renten**
- **PEH-Konzept III: 30% internationale Aktien / 70% europäische Renten**
- **PEH-Konzept IV: 20% internationale Aktien / 60% europäische Renten /
20% internationale Renten**
- **PEH-Konzept V: 30% internationale Aktien / 55% europäische Renten /
15% internationale Renten**

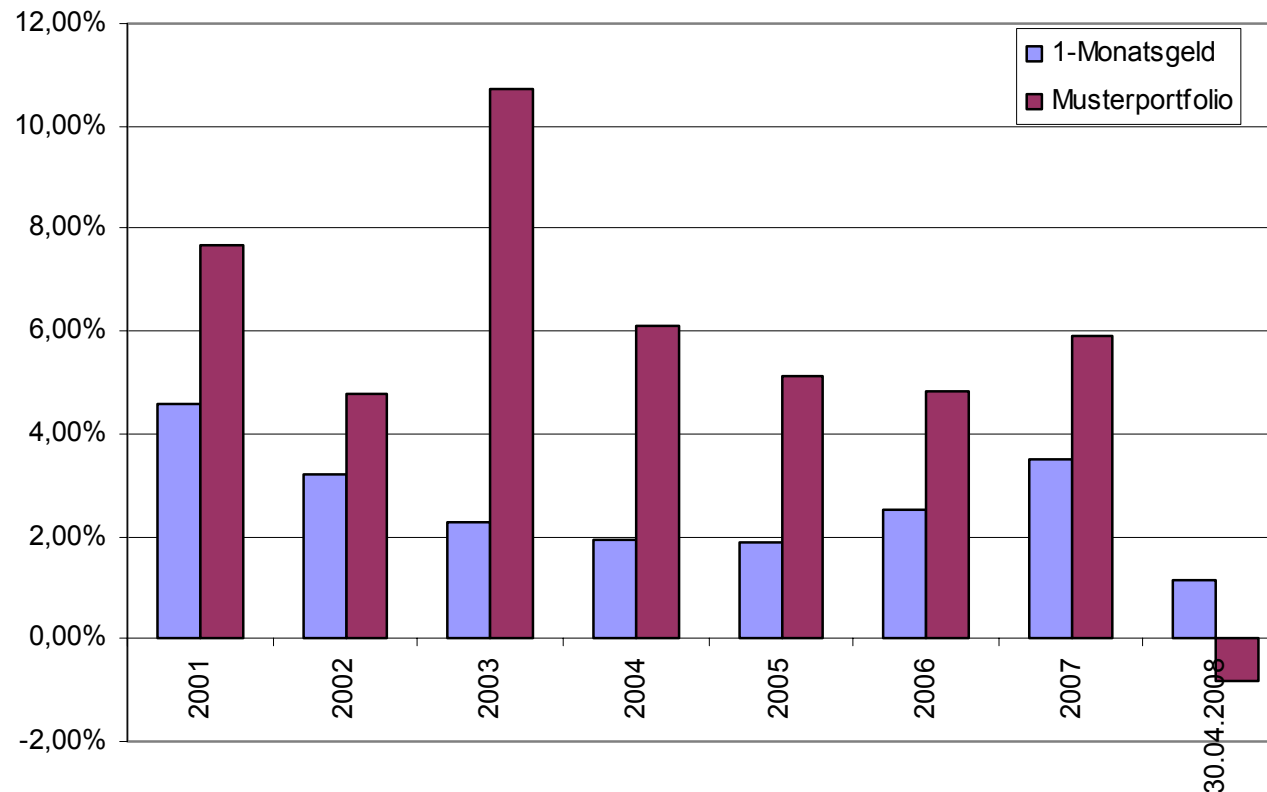
PEH-Konzept I: Performance

5% Aktien flex, 5% Empire, 60% Rendite Plus, 30% Renten EvoPro



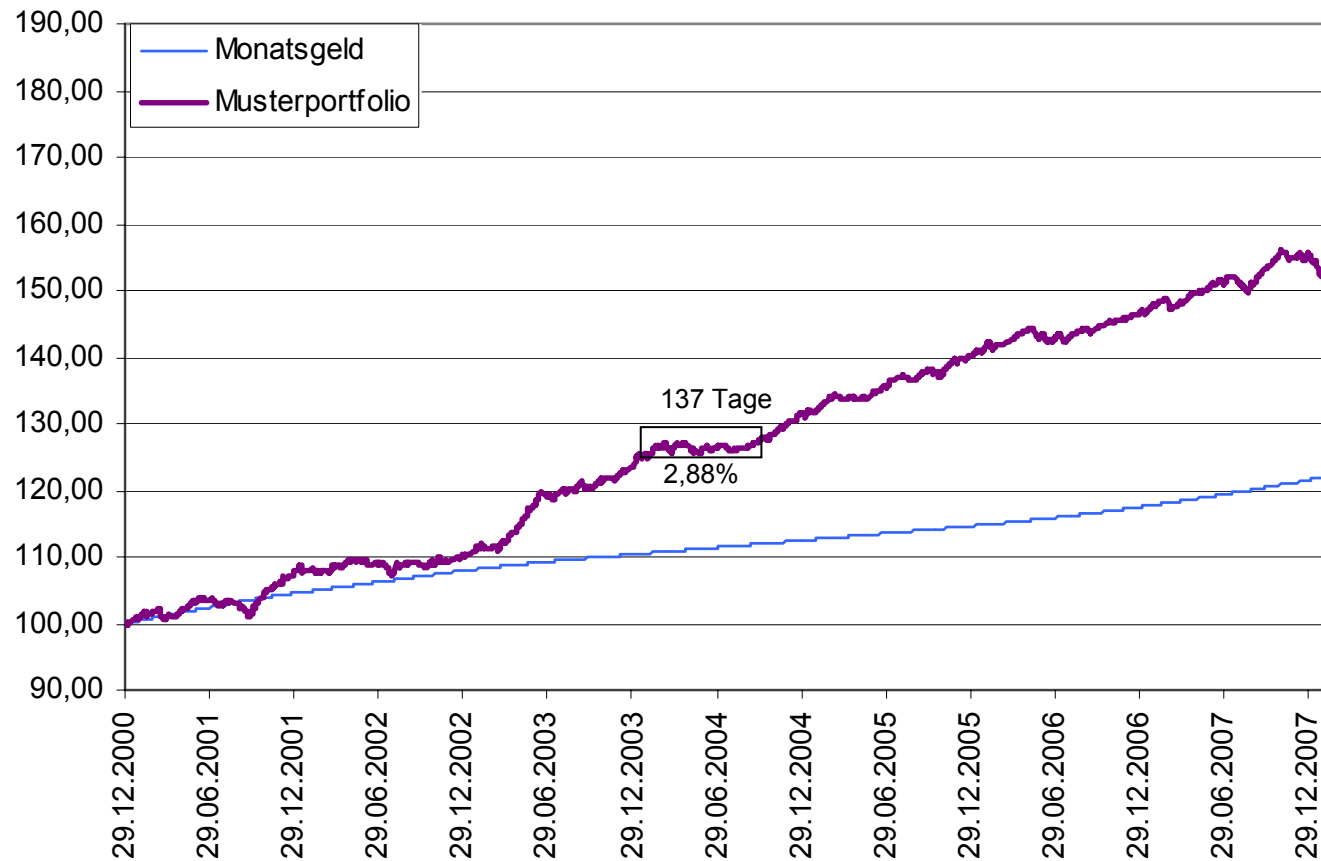
PEH-Konzept I: Performance

5% Aktien flex, 5% Empire, 60% Rendite Plus, 30% Renten EvoPro



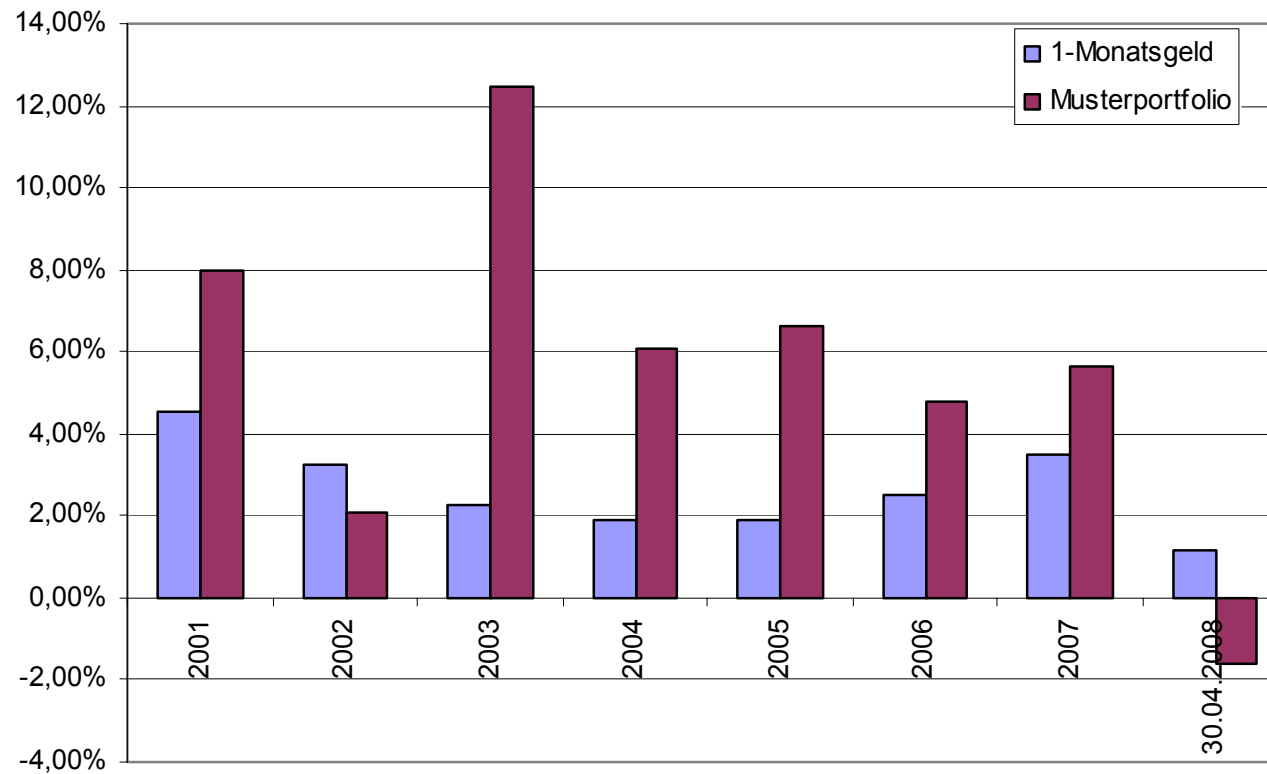
PEH-Konzept I: Performance

10% Aktien flex, 10% Empire, 50% Rendite Plus, 30% Renten EvoPro



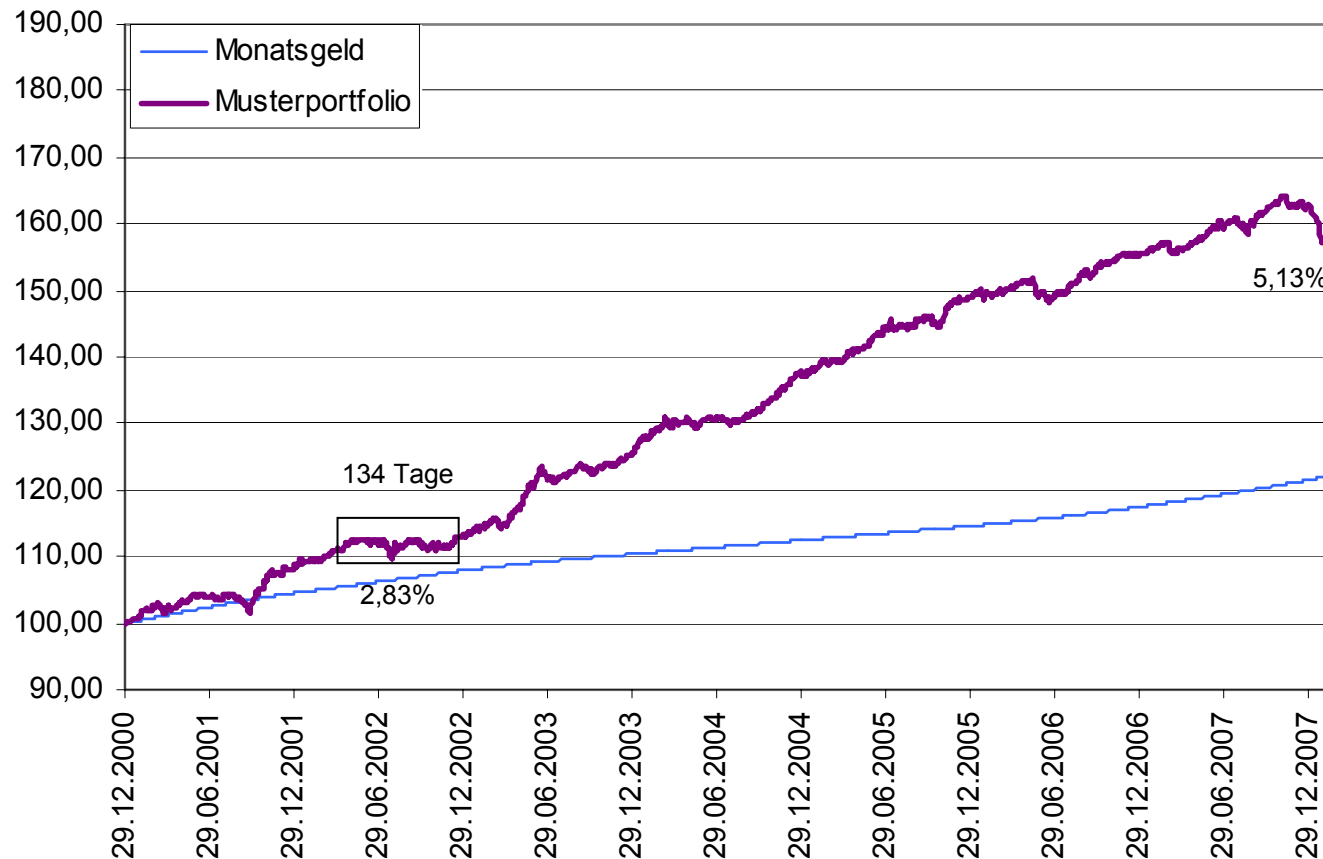
PEH Konzept I: Performance

10% Aktien flex, 10% Empire, 50% Rendite Plus, 30% Renten EvoPro



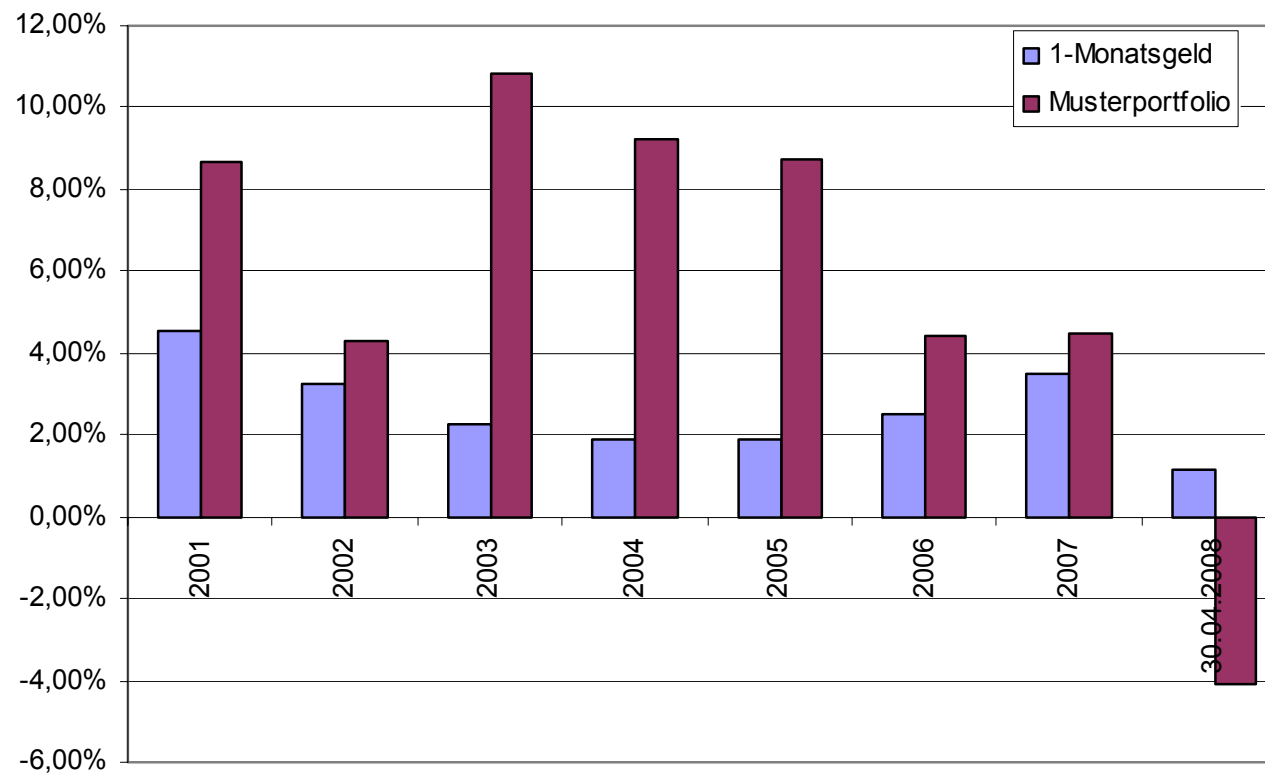
PEH-Konzept I: Performance

20% Aktien flex, 30% Rendite Plus, 30% Euro Plus, 20% Renten EvoPro



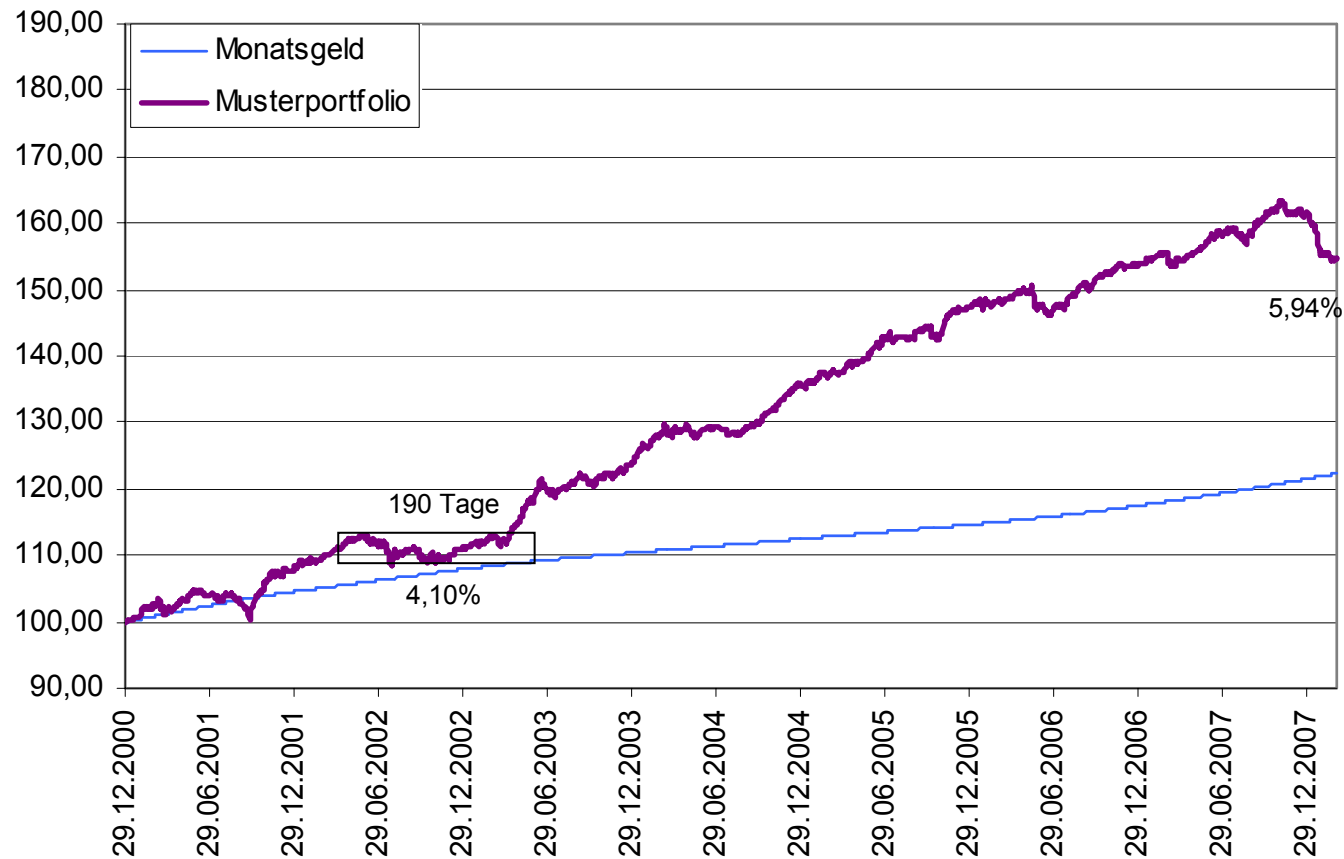
PEH-Konzept I: Performance

20% Aktien flex, 30% Rendite Plus, 30% Euro Plus, 20% Renten EvoPro



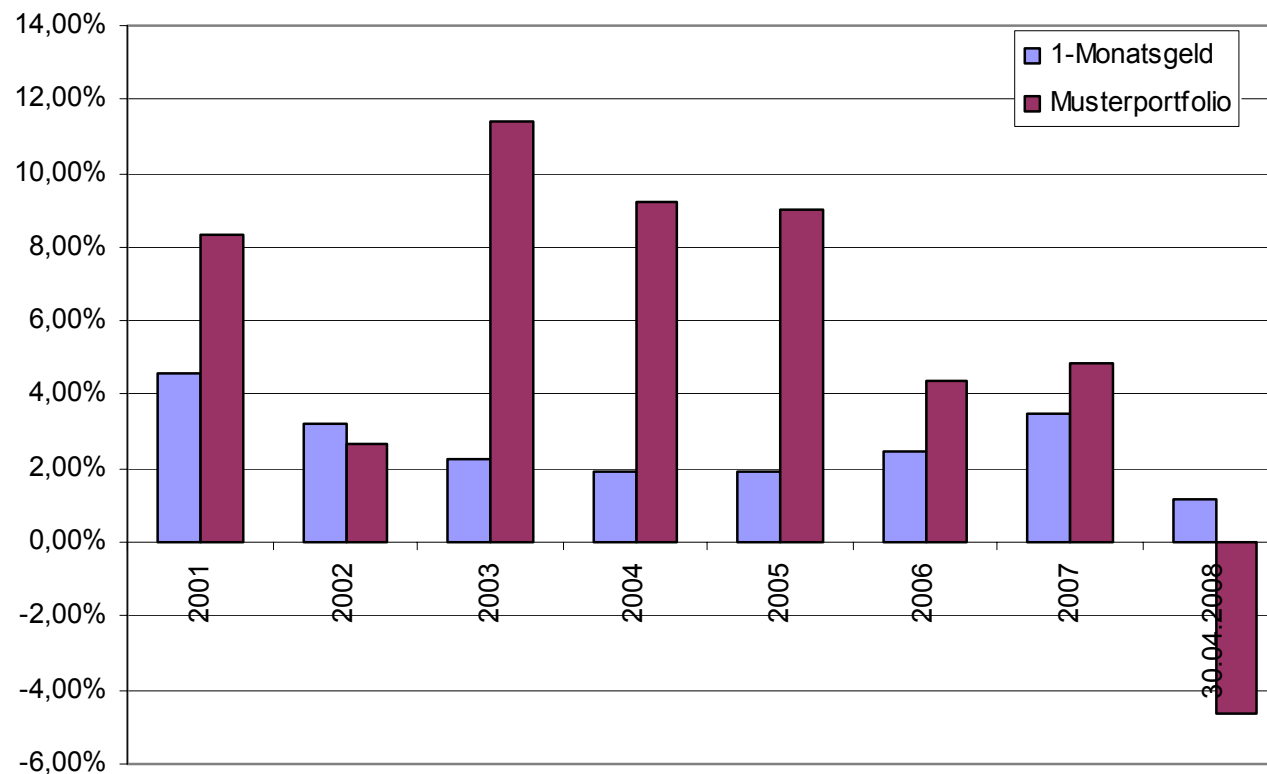
PEH-Konzept II: Performance

25% Aktien flex, 30% Rendite Plus, 30% Euro Plus, 15% Renten EvoPro



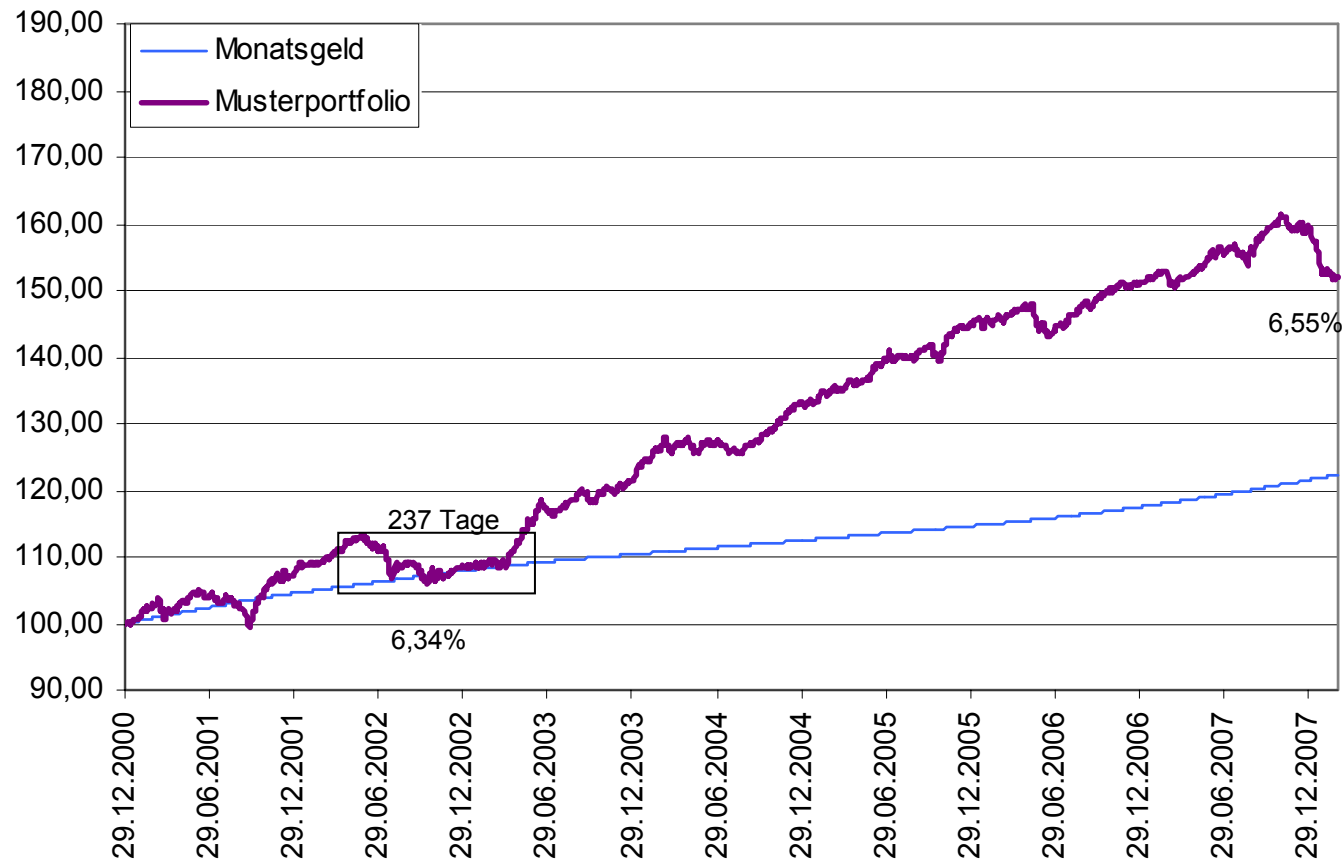
PEH-Konzept II: Performance

25% Aktien flex, 30% Rendite Plus, 30% Euro Plus, 15% Renten EvoPro



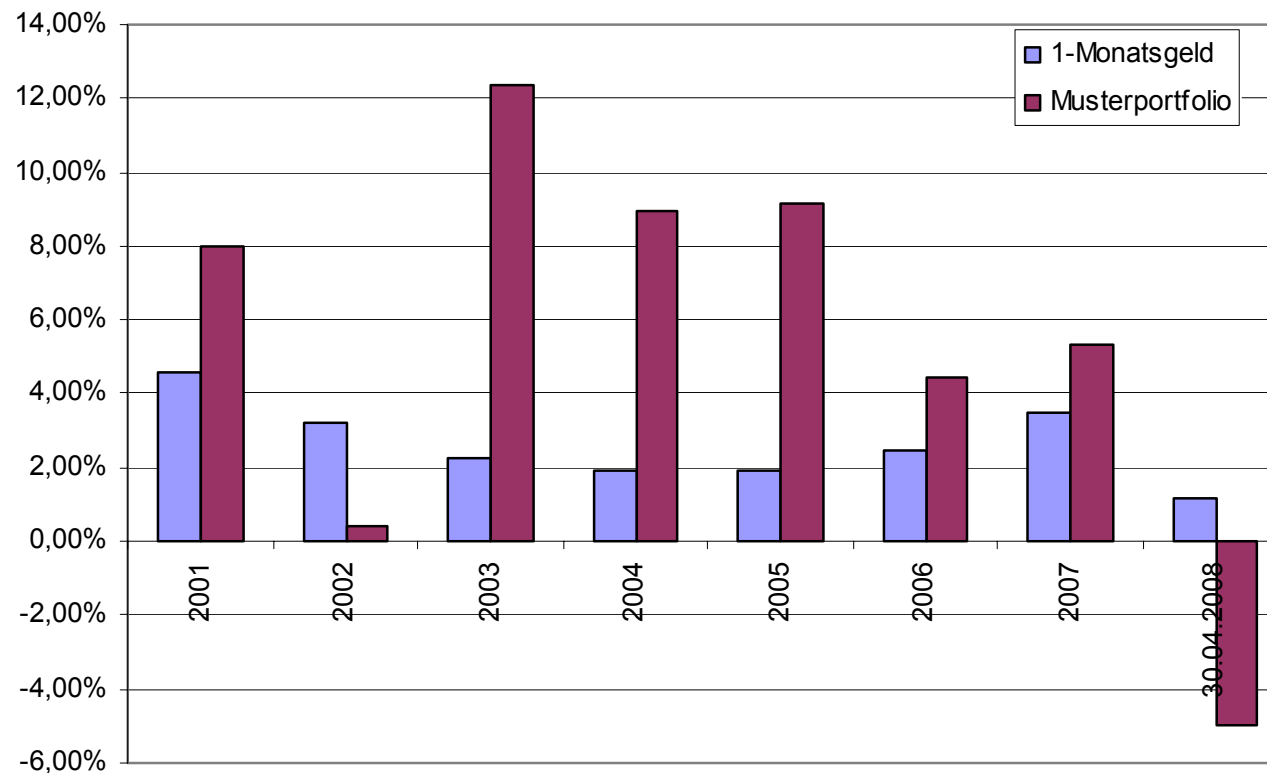
PEH-Konzept III: Performance

30% Aktien flex, 30% Rendite Plus, 25% Euro Plus, 15% Renten EvoPro



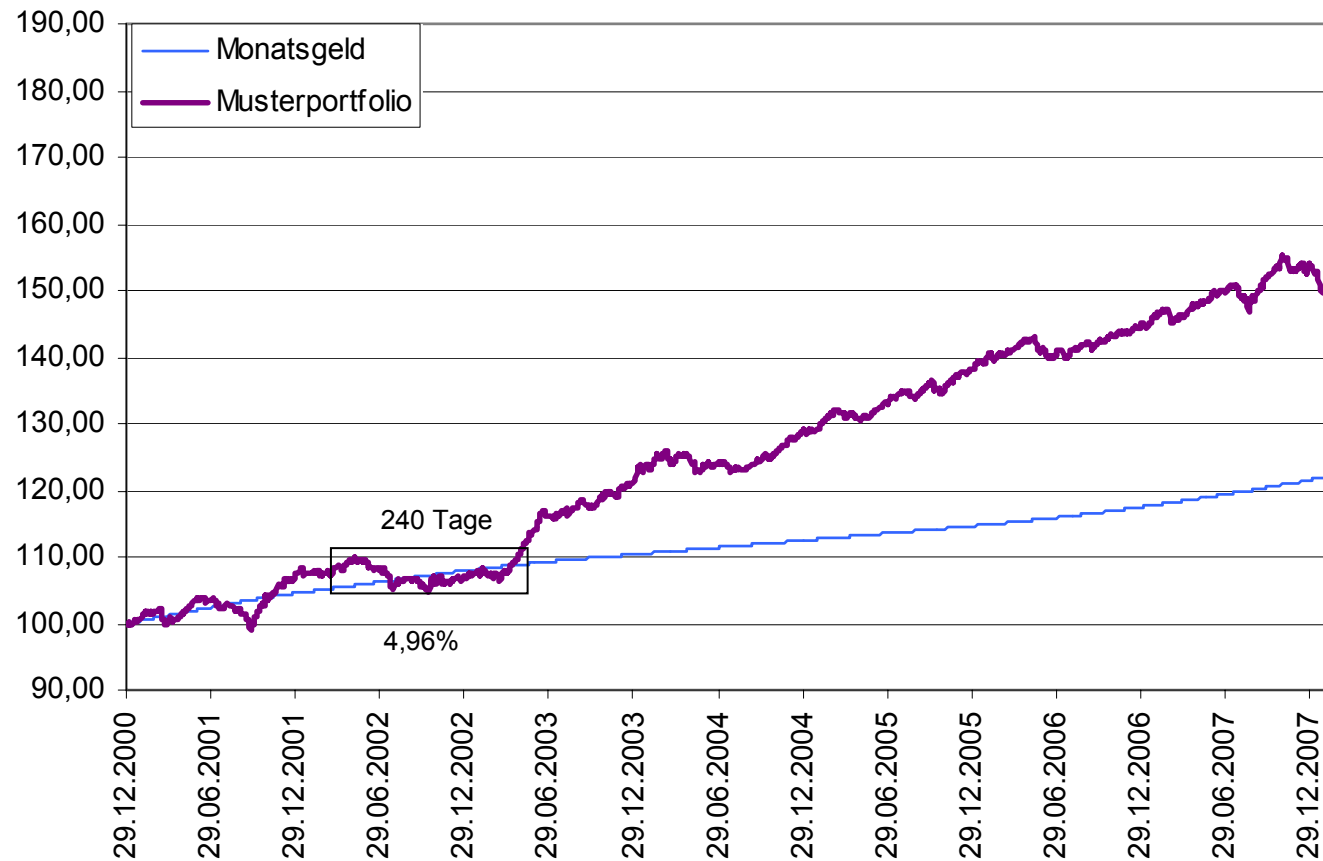
PEH-Konzept III: Performance

30% Aktien flex, 30% Rendite Plus, 25% Euro Plus, 15% Renten EvoPro



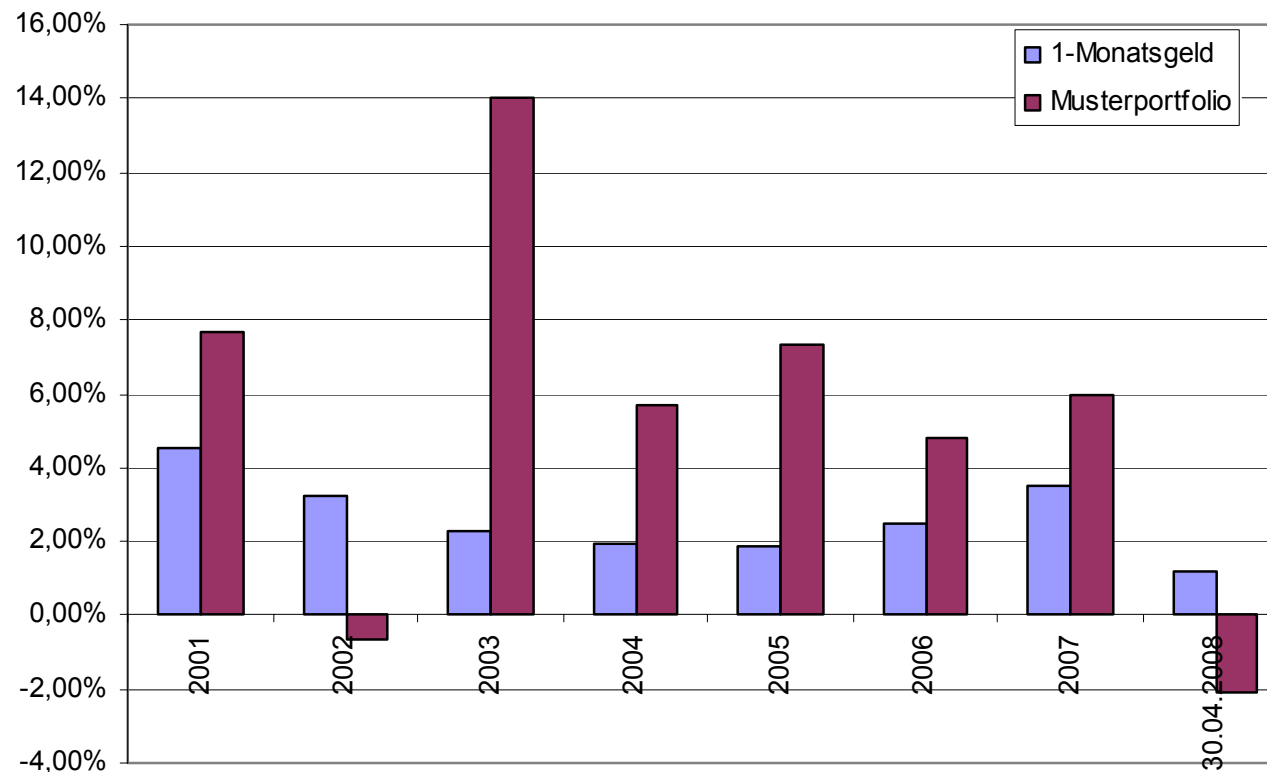
PEH-Konzept III: Performance

15% Aktien flex, 15% Empire, 50% Rendite Plus, 20% Renten EvoPro



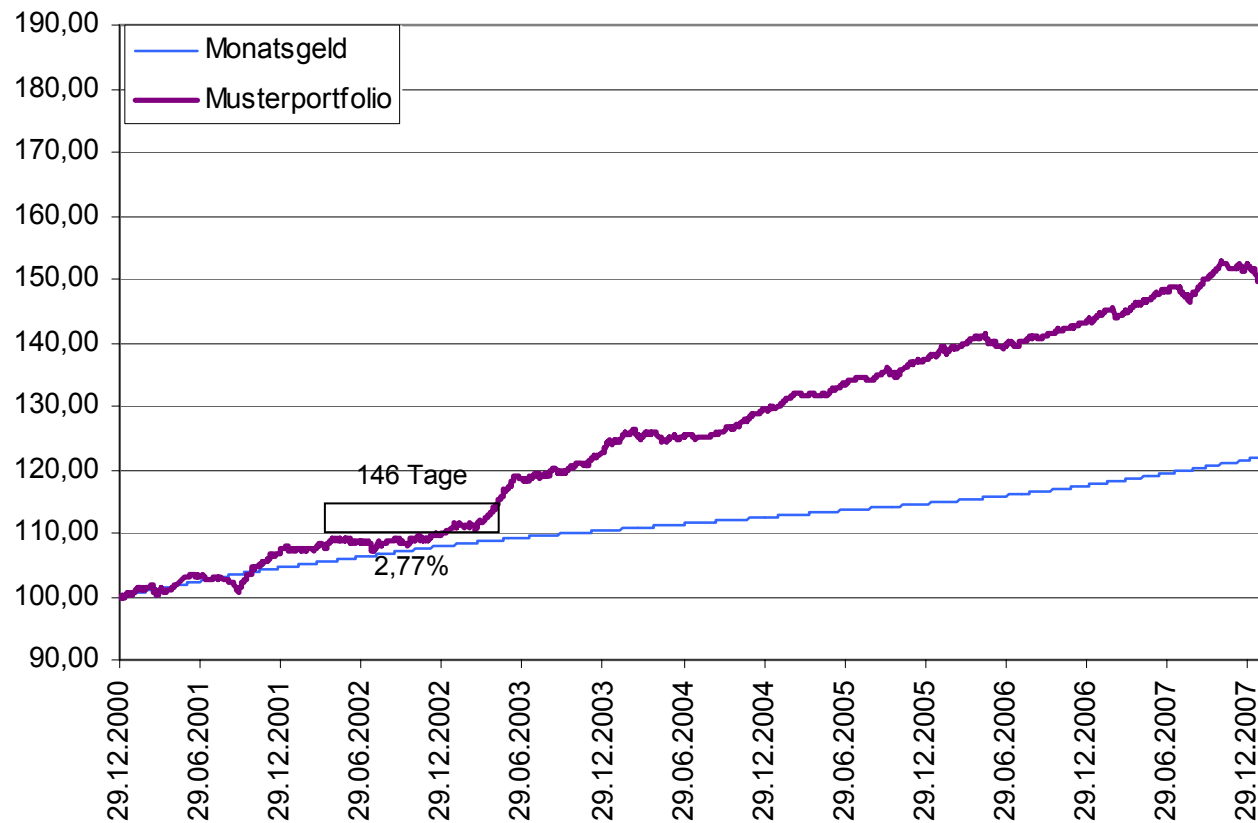
PEH-Konzept III: Performance

15% Aktien flex, 15% Empire, 50% Rendite Plus, 20% Renten EvoPro



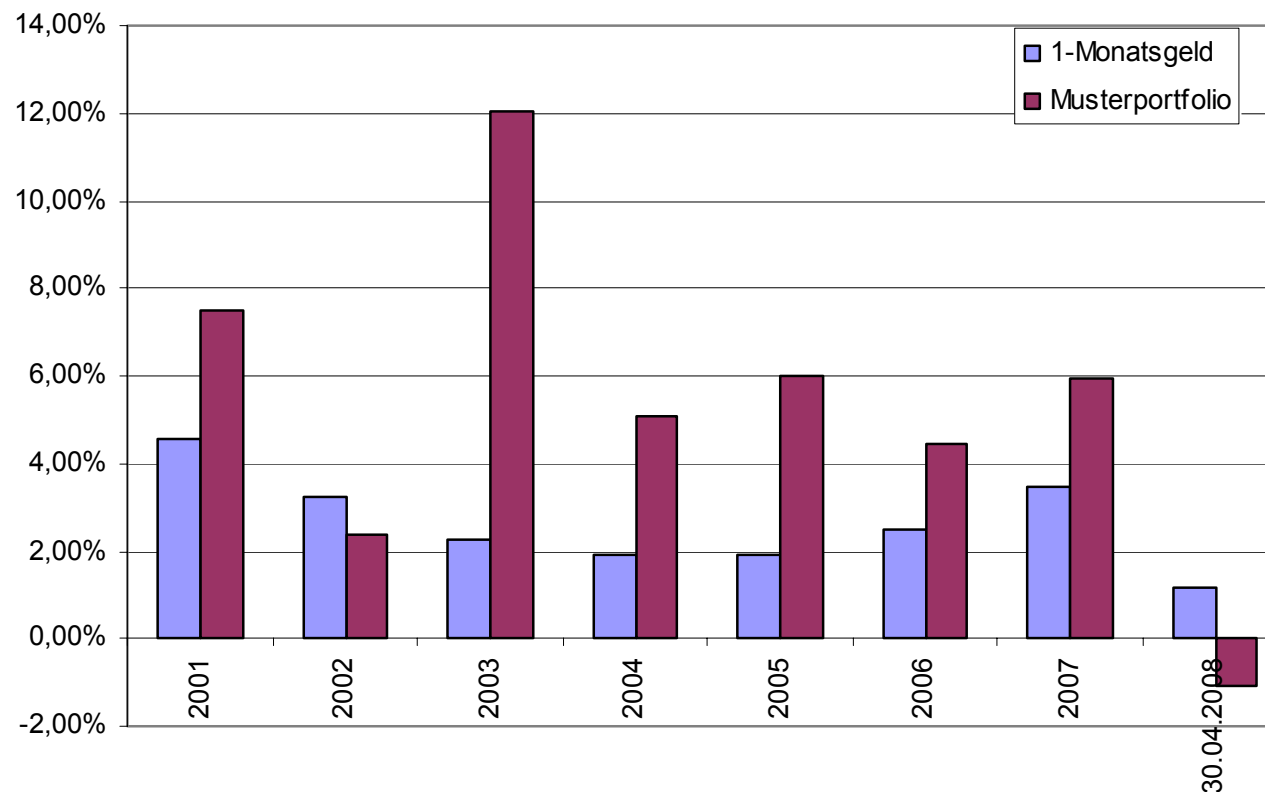
PEH-Konzept IV: Performance

10% Aktien flex, 10% Empire, 40% Rendite Plus, 20% Renten EvoPro, 20% Renten Global



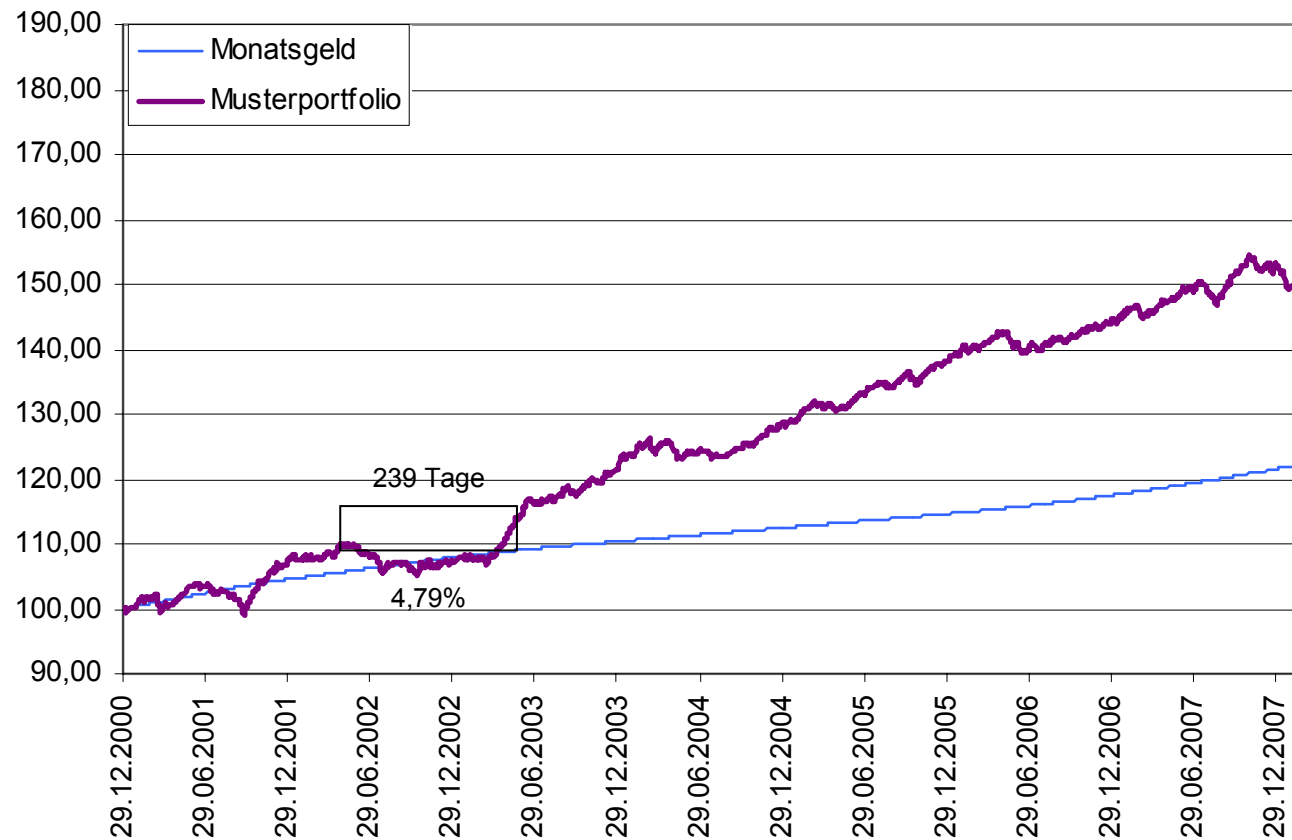
PEH-Konzept IV: Performance

10% Aktien flex, 10% Empire, 40% Rendite Plus, 20% Renten EvoPro, 20% Renten Global



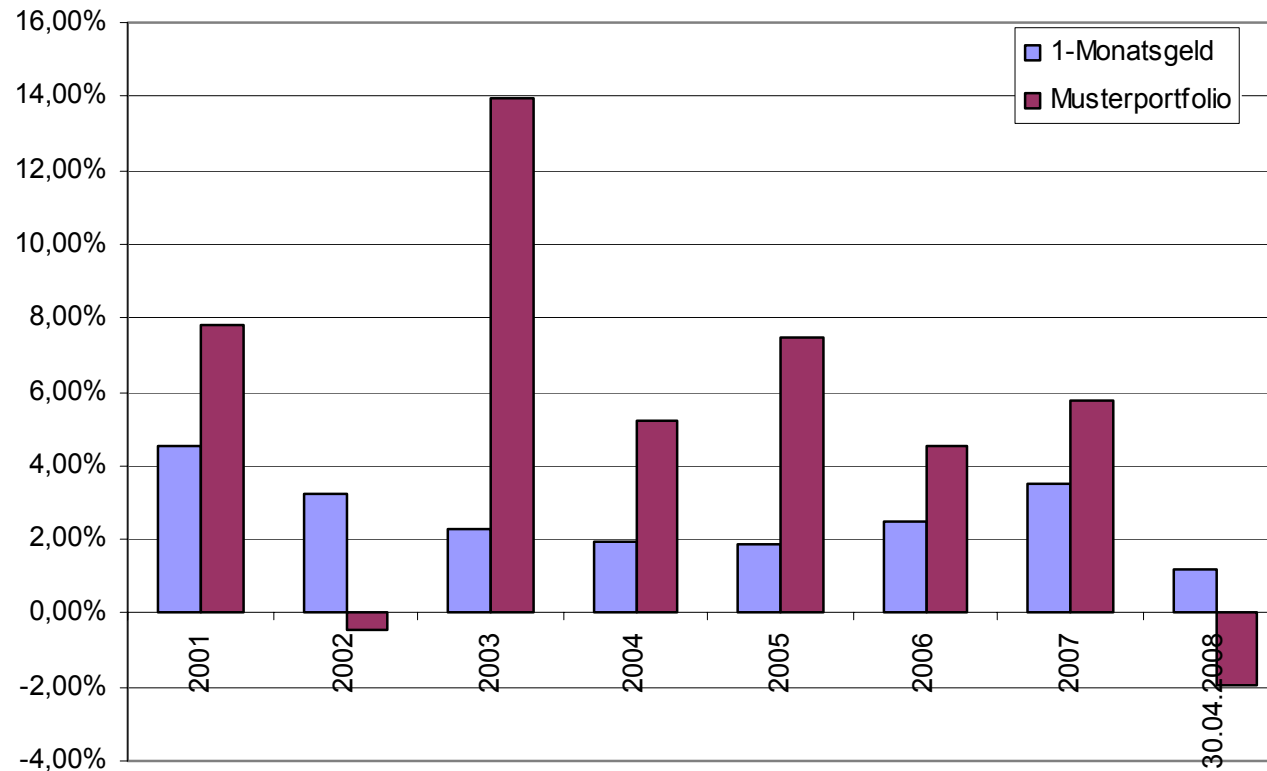
PEH-Konzept V: Performance

15% Aktien flex, 15% Empire, 35% Rendite Plus, 20% Renten EvoPro,
15% Renten Global



PEH-Konzept V: Performance

15% Aktien flex, 15% Empire, 35% Rendite Plus, 20% Renten EvoPro,
15% Renten Global



Kontakt

PEH Wertpapier AG
Uwe Sander
Adenauerallee 2
61440 Oberursel
Tel. 0049 6171 633 68
E-Mail: Uwe.Sander@peh.de
www.peh.de/

PEH Wertpapier AG
Terry Dedmon
Adenauerallee 2
61440 Oberursel
Tel. 0049 6171 6331 67
E-Mail: Terry.Dedmon@peh.de
www.peh.de/

Wichtige Hinweise:

Alleinverbindliche Grundlage für den Kauf von Investmentanteilen ist der jeweils gültige Verkaufsprospekt mit den Vertragsbedingungen in Verbindung mit dem jeweils letzten Rechenschafts- und/oder Halbjahrsbericht des Fonds. Diese Unterlagen erhalten Sie bei der PEH Wertpapier AG. Die Ausführungen gehen von unserer Beurteilung der gegenwärtigen Rechts- und Steuerlage aus. Für die Richtigkeit der hier genannte Informationen übernimmt die PEH Wertpapier AG keine Gewähr.